

EPP et Spectrum 2009

Nouveautés.

Fondé sur les recommandations du Groupe de référence ONUSIDA sur les estimations, modèles et projections

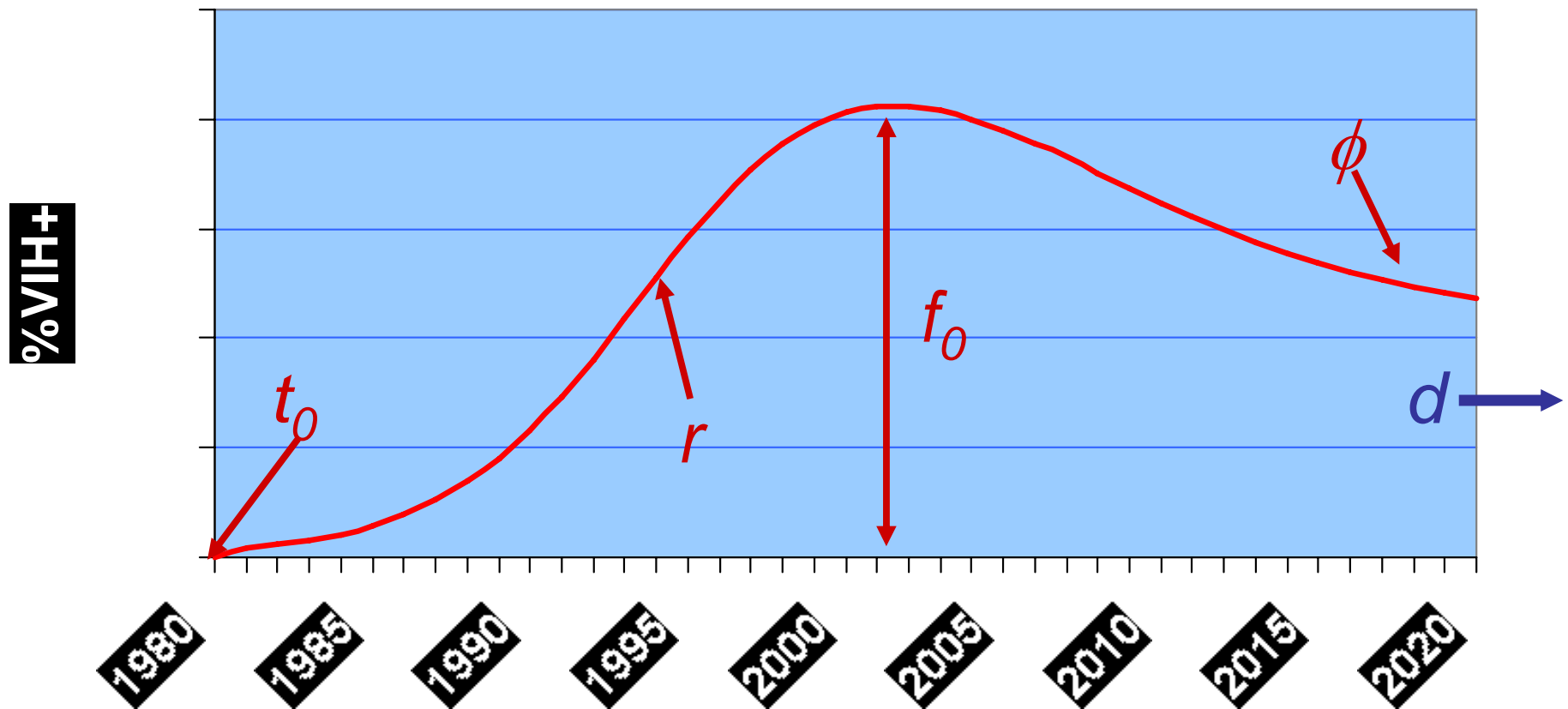
*Groupe de travail ONUSIDA/OMS
Surveillance mondiale du VIH/SIDA et des IST*

EPP 2009

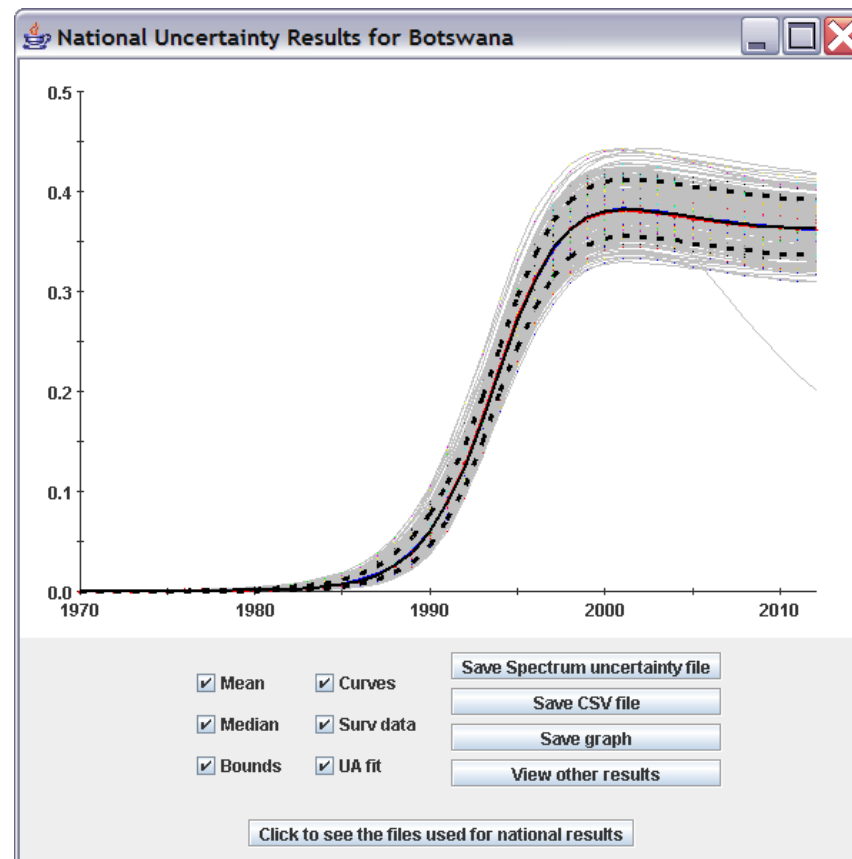
Objectifs d'EPP

- **Objectifs**
 - Permettre la construction de modèles des épidémies nationales comprenant
 - Les sous-épidémies dans chacune des différentes populations à risque
 - Les sous-épidémies régionales dans diverses zones géographiques
 - Servir d'entrées dans Spectrum pour calculer l'incidence, l'impact, les besoins en ARV etc.
- **Utilisé en pratique pour toutes les épidémies généralisées et très peu d'épidémies concentrées**

Modèle du groupe de référence de l'ONUSIDA



2007: Combinaison Bayésienne pour l'incertitude



Nouveautés dans EPP 2009

- Tendances de la prévalence à partir de multiples enquêtes
- Effets des ARV sur la prévalence et l'incidence
- D'où nécessité d'entrer dans Spectrum l'incidence selon EPP et non plus la prévalence
- Changements %urbain-rural
- Incertitude qui prend en compte ce qui précède (dossier .spu non encore disponible)
- r-sauteur et phi-sauteur
- Effet d'ARV sur prévalence et incidence pour les épidémies concentrées

- Production de l'incidence avec la méthode Workbook (livret de travail) et ARV

Objectifs de Spectrum

- Déterminer les conséquences des estimations prévalence/incidence réalisées avec EPP :
 - Nombre de nouvelles infections, de personnes vivant avec le VIH, de décès dus au sida chez les adultes et les enfants
 - Besoins en traitement et effets du traitement
 - Nombre d'enfants rendus orphelins par le sida

Nouveautés dans Spectrum 2009 - 1

- L'incertitude pour EPP (concentrées) – génère 1000 courbes
- Données ARV nettement fin d'année ; autres indicateurs mi-année
- Besoins en ARV selon critères actuels de l'OMS (y.c. CD4 <200) et pour CD4 <350
- Incidence par groupes d'âge à partir des structures d'incidence selon l'âge dérivées des enquêtes à assise communautaire (Hallett et al. PLoS 2008)
- Survie sous ARV : probabilités de survie par défaut fondées sur une moyenne de CD4 en début de traitement (croît avec la couverture)

Nouveautés dans Spectrum 2009 - 2

- Nouvelle analyse par régression des enquêtes prend en compte les enfants rendus doublement orphelins par le sida
- Estimations enfants :
 - 2 courbes de survie, pour infections périnatales et lors de l'allaitement
 - Probabilités de transmission mère/enfant par mois
 - Traitement antirétroviral hautement actif (HAART) inclus dans PTME
 - Avortement considéré comme une option qui affecte la TME
 - Probabilité par défaut de survie mise à jour pour ARV et CTX
 - Besoins en ARV inclut les enfants < 1 an

Nouveautés dans Spectrum 2009 - 2

- Nouvelle analyse par régression des enquêtes prend en compte les enfants rendus doublement orphelins par le sida
- Estimations enfants :
 - 2 courbes de survie , pour infections périnatales et lors de l'allaitement
 - Probabilités de transmission mère/enfant par mois
 - Traitement antirétroviral hautement actif (HAART) inclus dans PTME
 - Avortement considéré comme une option qui affecte la TME
 - Probabilité par défaut de survie mise à jour pour ARV et CTX
 - Besoins en ARV inclut les enfants < 1 an