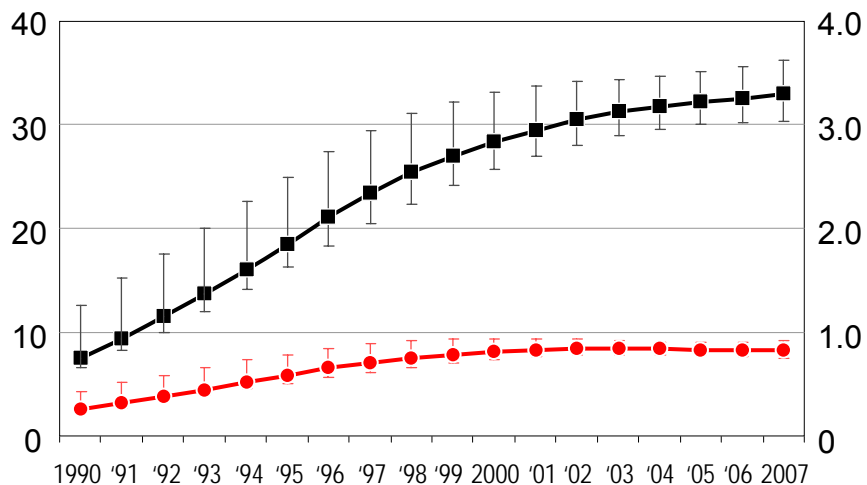


Оценочное число людей, живущих с ВИЧ, и показатель распространенности ВИЧ среди взрослого населения во всем мире и в Африке к югу от Сахары, 1990–2007 гг.

В мире, 1990–2007гг

Число людей, живущих с ВИЧ (млн.)

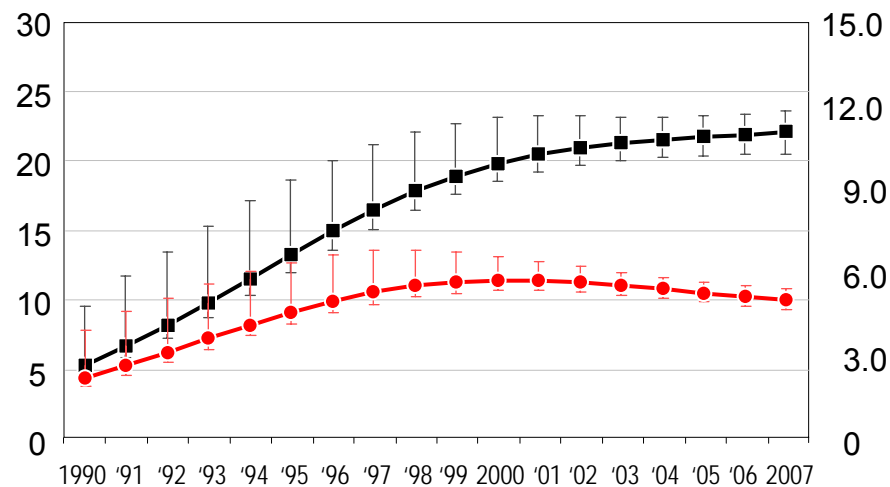
Показатель распространенности ВИЧ, %, среди взрослых (15–49 лет)



Африка к югу от Сахары, 1990–2007гг

Число людей, живущих с ВИЧ (млн.)

Показатель распространенности ВИЧ, %, среди взрослых (15–49 лет)



- Число людей, живущих с ВИЧ
- Показатель распространенности ВИЧ, %, среди взрослых (15–49 лет)
- I I Эти полоски показывают диапазон оценок

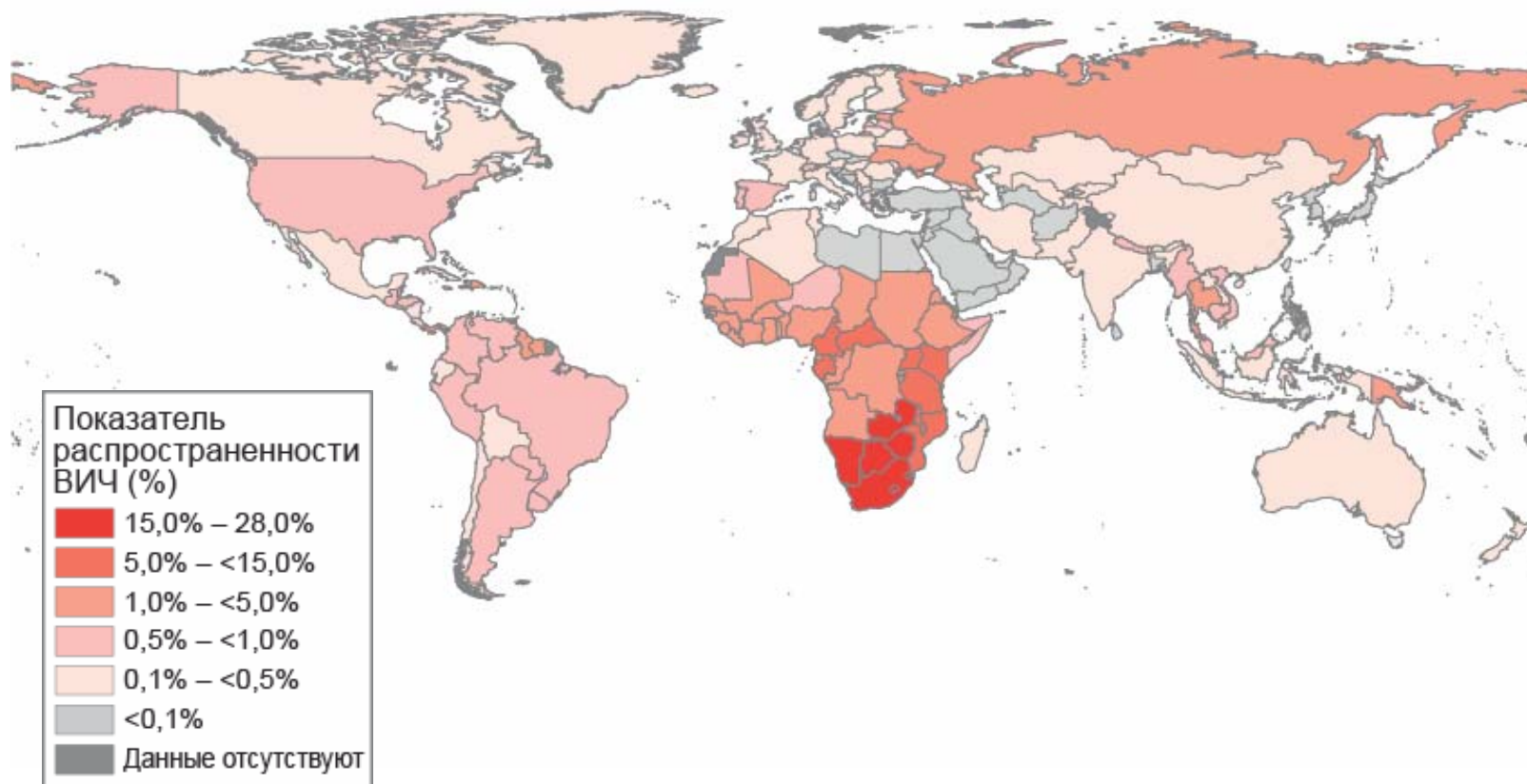
Примечание: Даже несмотря на стабилизацию показателя распространенности ВИЧ в Африке к югу от Сахары, фактическое число инфицированных продолжает увеличиваться по причине роста населения

Не подлежит распространению до 29 июля 2008 15:00 по Гринвичу

ДОКЛАД О ГЛОБАЛЬНОЙ ЭПИДЕМИИ СПИДА 2008

Глобальная картина распространения ВИЧ-инфекций, 2007 г.

33 [30–36] миллиона человек, живущих с ВИЧ, 2007 г



Не подлежит распространению до 29 июля 2008 15:00 по Гринвичу

ДОКЛАД О ГЛОБАЛЬНОЙ
ЭПИДЕМИИ СПИДА 2008

Особенности эпидемии ВИЧ/СПИДа в регионах мира, 2007 г.

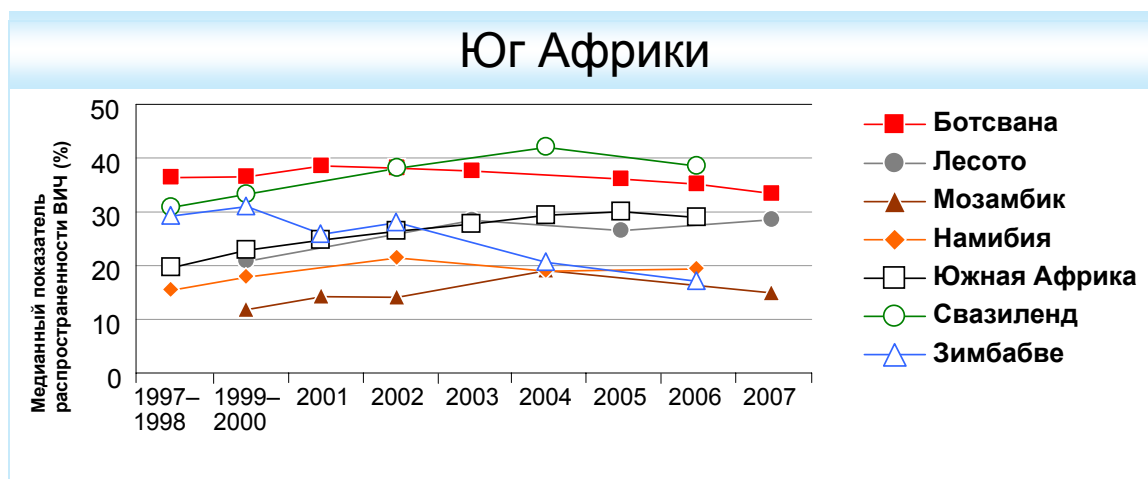
	Взрослые и дети, живущие с ВИЧ	Число новых ВИЧ-инфекций среди взрослых и детей	Распространенность среди взрослых (15-49)[%]	Смертность от СПИДа среди взрослых и детей
Африка к югу от Сахары	22,0 миллиона [20,5 – 23,6 миллиона]	1,9 миллиона [1,6 – 2,1 million]	5,0% [4,6% – 5,4%]	1,5 миллиона [1,3 – 1,7 миллиона]
Ближний Восток и Северная Африка	380 000 [280 000 – 510 000]	40 000 [20 000 – 66 000]	0,3% [0,2% – 0,4%]	27 000 [20 000 – 35 000]
Южная и Юго-Восточная Азия	4,2 миллиона [3,5 – 5,3 миллиона]	330 000 [150 000 – 590 000]	0,3% [0,2% – 0,4%]	340 000 [230 000 – 450 000]
Восточная Азия	740 000 [480 000 – 1,1 миллиона]	52 000 [29 000 – 84 000]	0,1% [<0,1% – 0,2%]	40 000 [24 000 – 63 000]
Латинская Америка	1,7 миллиона [1,5 – 2,1 миллиона]	140 000 [88 000 – 190 000]	0,5% [0,4% – 0,6%]	63 000 [49 000 – 98 000]
Карибский регион	230 000 [210 000 – 270 000]	20 000 [16 000 – 25 000]	1,1% [1,0% – 1,2%]	14 000 [11 000 – 16 000]
Восточная Европа и Центральная Азия	1,5 миллиона [1,1 – 1,9 миллиона]	110 000 [67 000 – 180 000]	0,8% [0,6% – 1,1%]	58 000 [41 000 – 88 000]
Западная и Центральная Европа	730 000 [580 000 – 1,0 миллиона]	27 000 [14000 – 49 000]	0,3% [0,2% – 0,4%]	8000 [4800 – 17 000]
Северная Америка	1,2 миллиона [760 000 – 2,0 миллиона]	54 000 [9600 – 130 000]	0,6% [0,4% – 1,0%]	23 000 [9100 – 55 000]
Океания	74 000 [66 000 – 93 000]	13 000 [12 000 – 15 000]	0,4% [0,3% – 0,5%]	1000 [<1000 – 1400]
ВСЕГО	33 миллиона [30 – 36 миллионов]	2,7 миллиона [2,2 – 3,2 million]	0,8% [0,7% - 0,9%]	2,0 миллиона [1,8 – 2,3 миллиона]

Интервалы оценочных данных в данной таблице определяют границы, в пределах которых находятся реальные цифры, на основании наилучшей имеющейся информации.

Не поддежит распространению до 29 июля 2008 15:00 по Гринвичу

ДОКЛАД О ГЛОБАЛЬНОЙ
ЭПИДЕМИИ СПИДА 2008

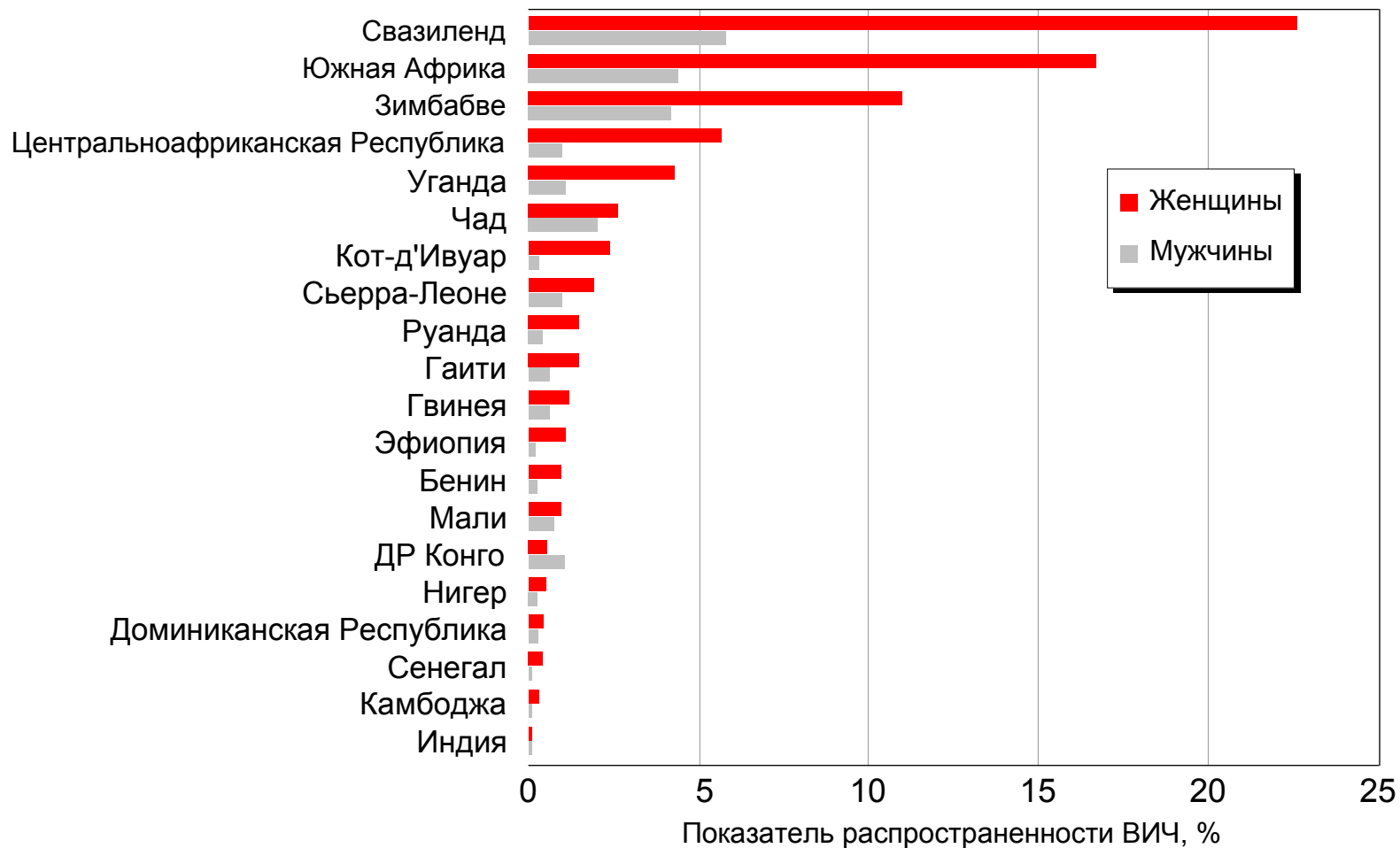
Показатель распространенности ВИЧ (%) среди беременных женщин, посещающих родовые клиники, в Африке к югу от Сахары, 1997–2007 гг.



Не подлежит распространению до 29 июля 2008 15:00 по Гринвичу

ДОКЛАД О ГЛОБАЛЬНОЙ ЭПИДЕМИИ СПИДА 2008

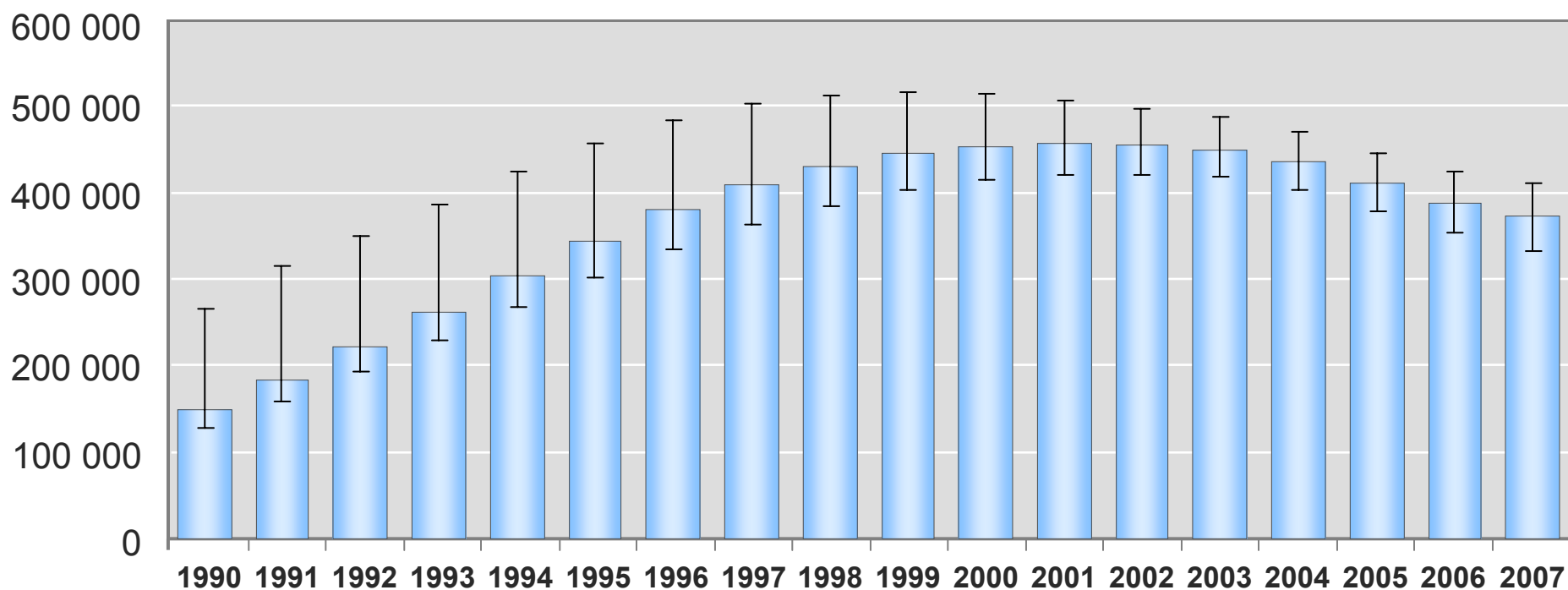
Показатель распространенности ВИЧ (%) среди людей в возрасте 15–24 лет с разбивкой по полу в ряде стран, 2005–2007 гг.



Не подлежит распространению до 29 июля 2008 15:00 по Гринвичу

ДОКЛАД О ГЛОБАЛЬНОЙ ЭПИДЕМИИ СПИДА 2008

Новые случаи ВИЧ-инфекции среди детей, 1990-2007

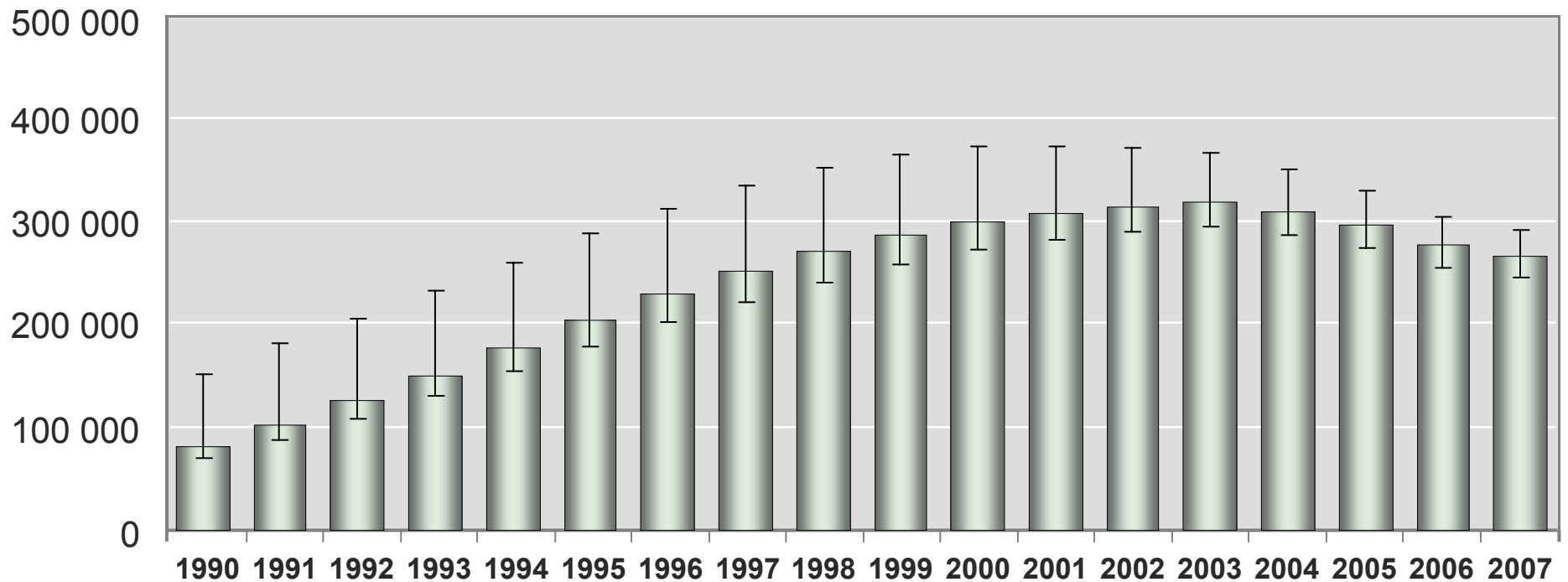


Эта линия обозначает диапазон оценки

Не подлежит распространению до 29 июля 2008 15:00 по Гринвичу

ДОКЛАД О ГЛОБАЛЬНОЙ
ЭПИДЕМИИ СПИДА 2008

Число детей, умерших от СПИДа, 1990–2007 гг.

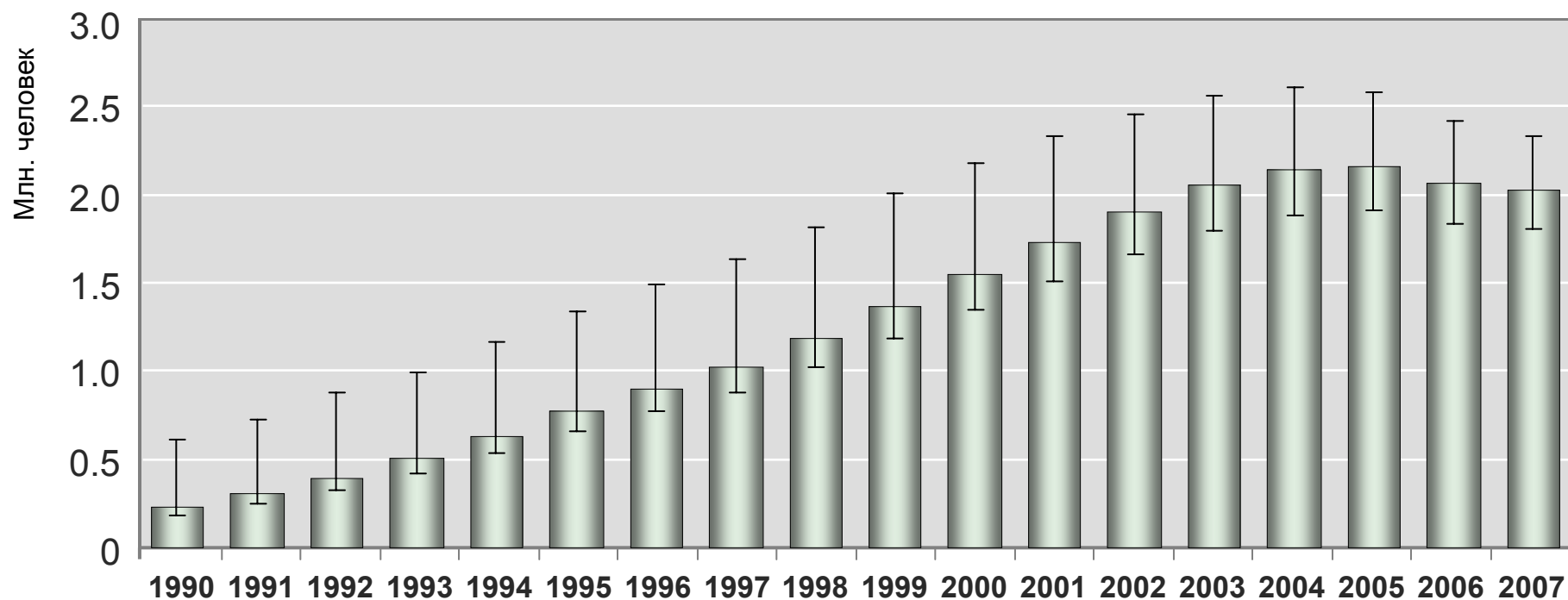


Эта линия обозначает диапазон оценки

Не подлежит распространению до 29 июля 2008 15:00 по Гринвичу

ДОКЛАД О ГЛОБАЛЬНОЙ
ЭПИДЕМИИ СПИДА 2008

Оценочное число смертей среди взрослых и детей в мире, 1990–2007 гг.

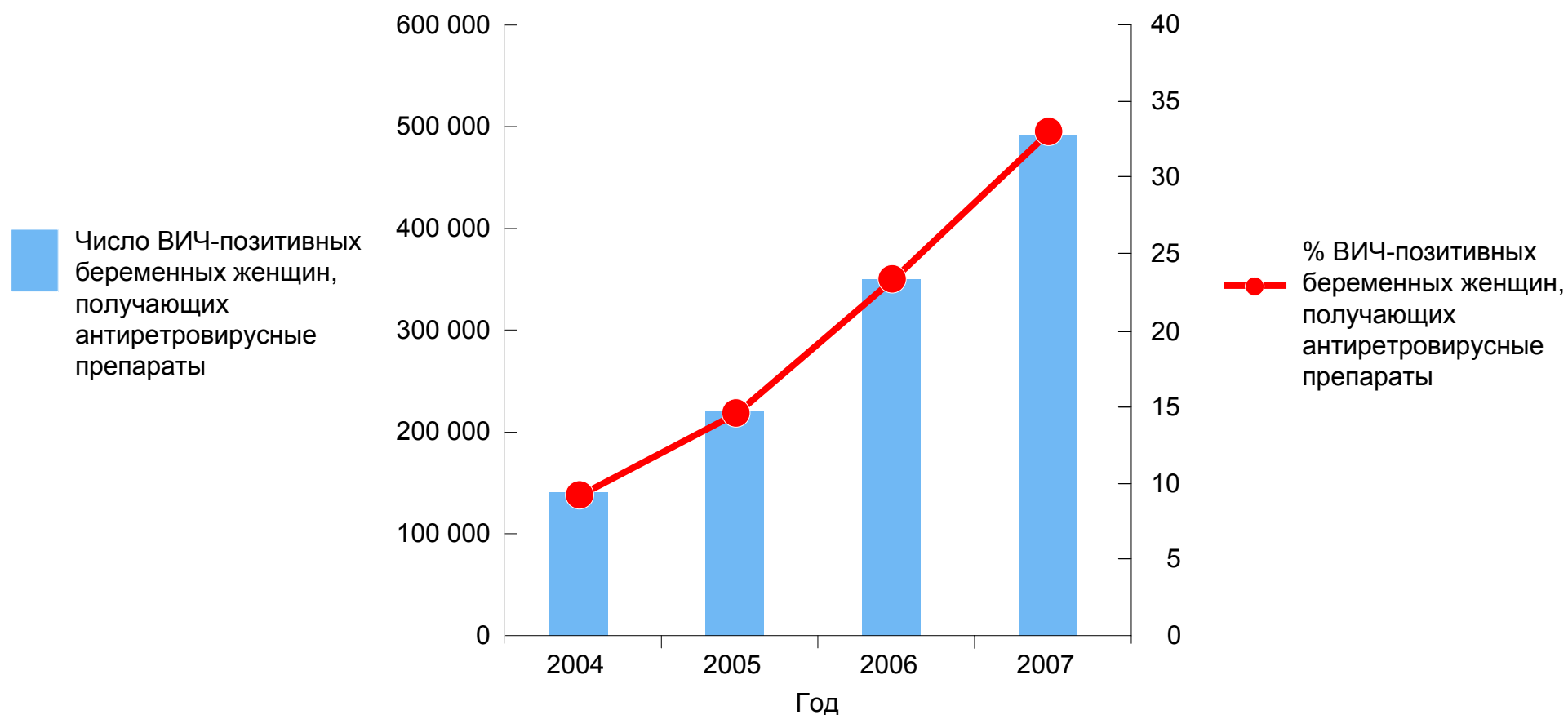


Эта линия обозначает диапазон оценки

Не подлежит распространению до 29 июля 2008 15:00 по Гринвичу

ДОКЛАД О ГЛОБАЛЬНОЙ
ЭПИДЕМИИ СПИДА 2008

Число и процент ВИЧ-позитивных беременных женщин, получающих антиретровирусное лечение, 2004–2007 гг.

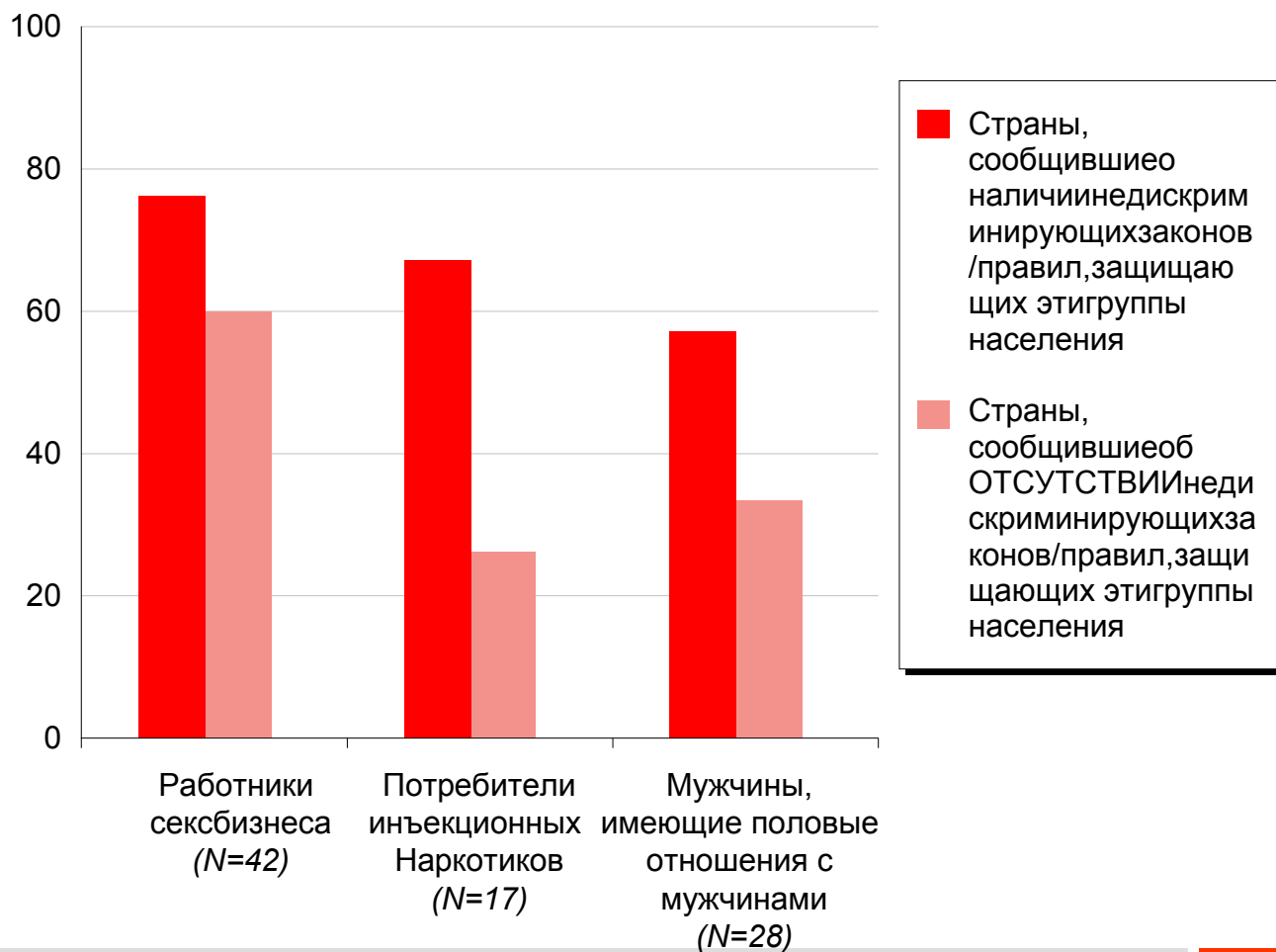


Источник: UNAIDS, WHO & UNFPA 2008. Статистические данные не подлежат распространению до 29 июля 2008 15:00 по Гринвичу

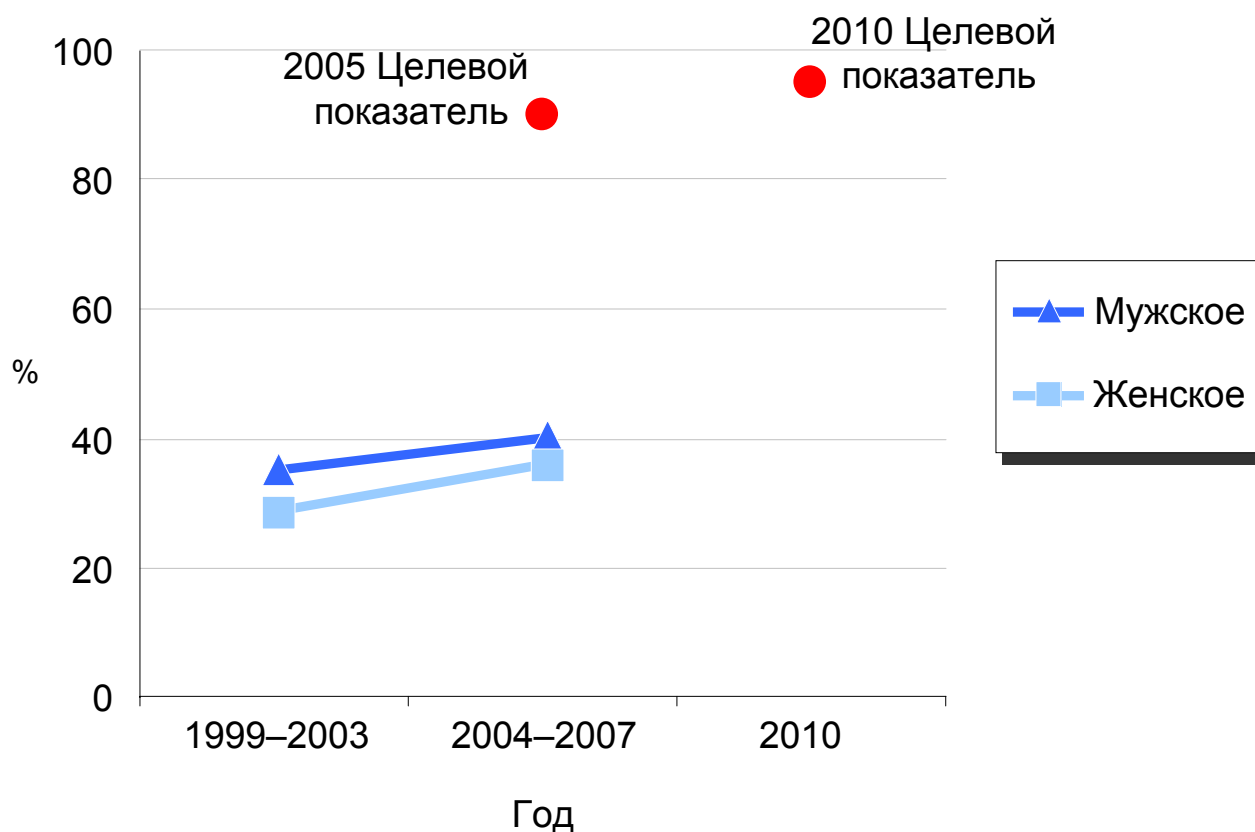
ДОКЛАД О ГЛОБАЛЬНОЙ
ЭПИДЕМИИ СПИДА 2008

Медианный процент населения, охваченного услугами по профилактике ВИЧ в условиях действия соответствующего законодательства

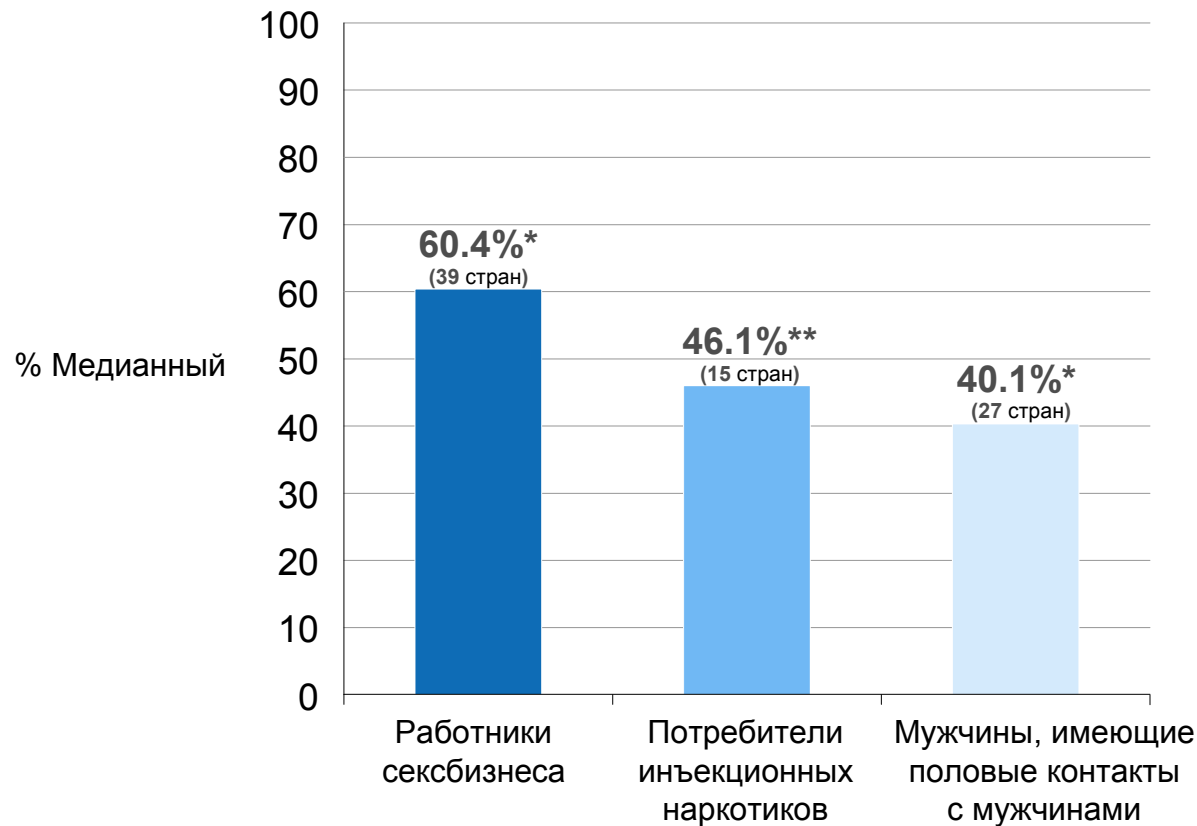
Медианный процент населения, охваченного услугами по профилактике ВИЧ



Всесторонние знания о ВИЧ среди молодых людей (в возрасте 15–24 лет), 1999–2007 гг.



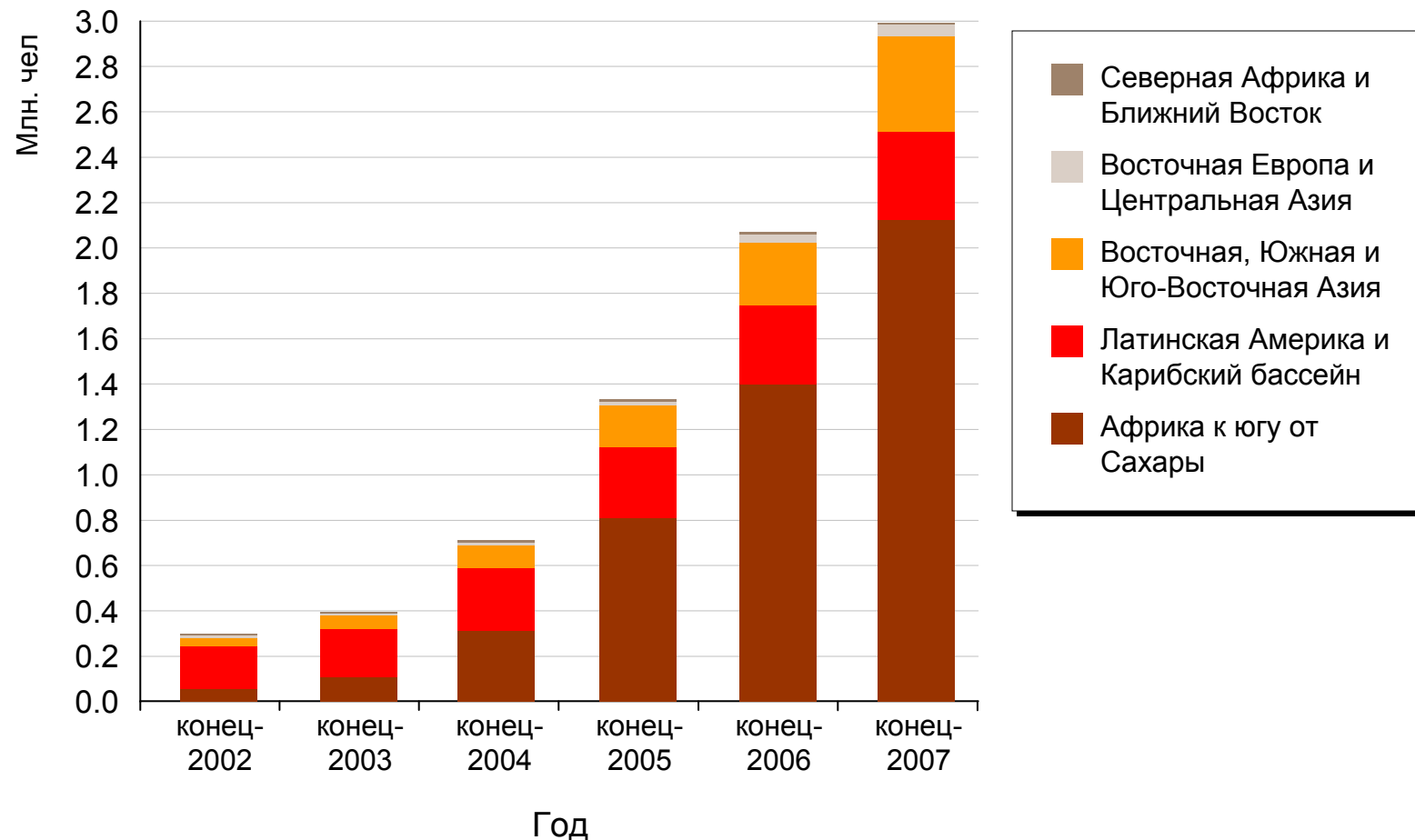
Процент групп населения, которым грозит самый высокий риск, охваченных программами по профилактике ВИЧ, 2005–2007 гг.



* Процент работников секс-бизнеса и мужчин, имеющих половые контакты с мужчинами, указавших, что они знают, где они могут пройти тест на ВИЧ, и что они получали презервативы.

** Процент потребителей инъекционных наркотиков, указавших, что они знают, где они могут пройти тест на ВИЧ и получить презерватив и стерильные иглы и шприцы.

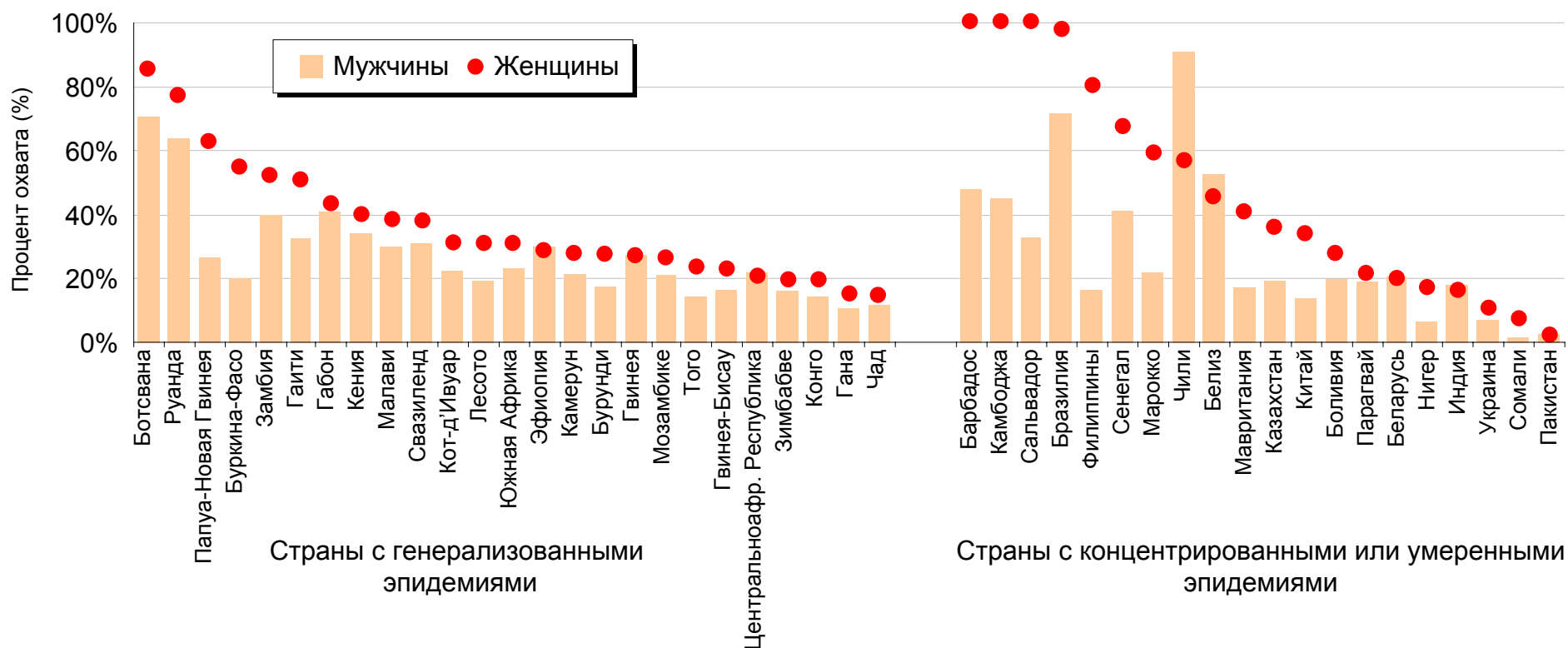
Число людей, получавших антиретровирусные препараты в странах с низким и средним уровнем доходов, в 2002—2007 гг.



Источник: Данные по состоянию на 30 июня 2008 г. Не подлежит распространению до 29 июля 2008 15:00 по Гринвичу

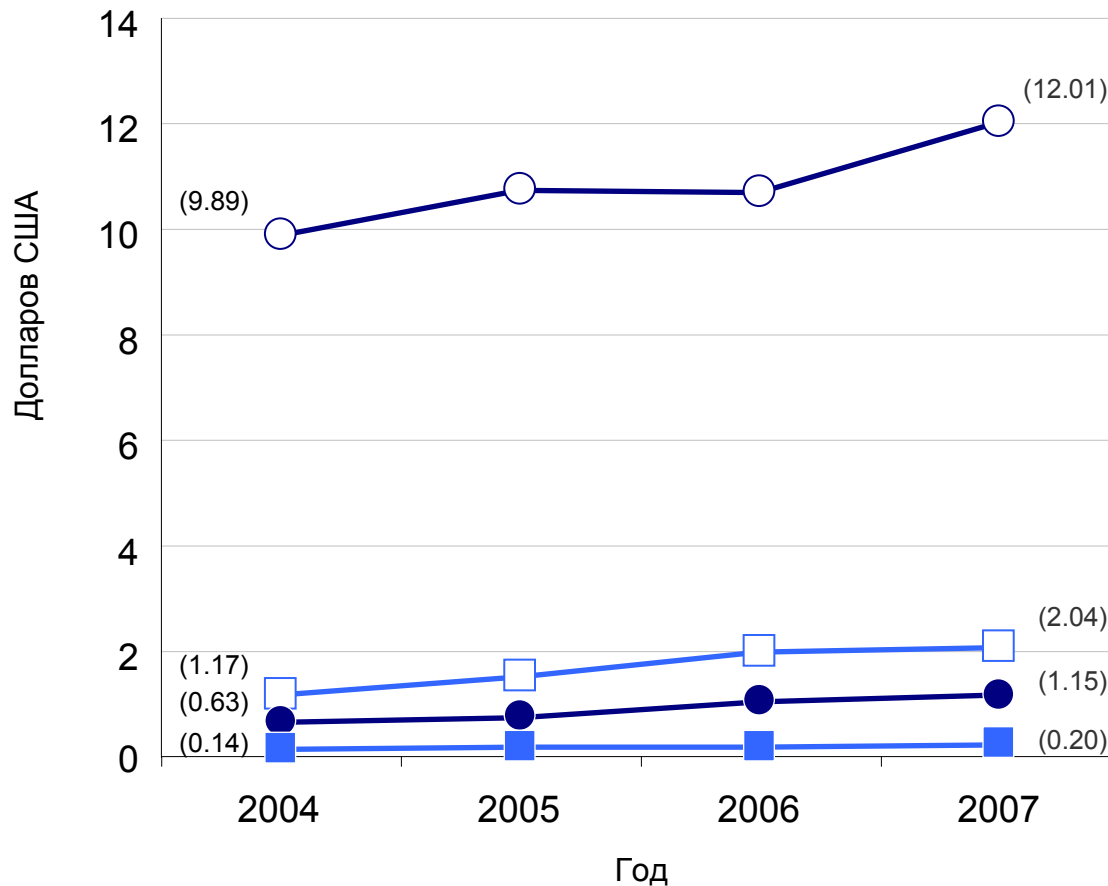
ДОКЛАД О ГЛОБАЛЬНОЙ
 ЭПИДЕМИИ СПИДА 2008

Сравнение охвата антиретровирусной терапией мужчин и женщин в 2007 году (по странам, сообщившим данные о числе людей на лечении отдельно для обоих полов)



Примечание: Оценки охвата основаны на применении соотношения числа мужчин и числа женщин, получающих антиретровирусную терапию и конечного прогнозного значения числа всех людей, получавших антиретровирусную терапию в декабре 2007 г. Полученные оценки числа женщин и мужчин, получавших антиретровирусную терапию в декабре 2007 г., делятся на оценочное число мужчин и женщин, нуждающихся в антиретровирусном лечении соответственно.

Расходы в связи с ВИЧ на душу населения, покрываемые за счет внутренних государственных средств в странах с низким и средним уровнем доходов, 2004-2007 гг.



- Африка к югу от Сахары – страны, относящиеся к верхней части списка стран со средним уровнем доходов
- Остальной мир – страны, относящиеся к верхней части списка стран со средним уровнем доходов
- Африка к югу от Сахары - страны с низким уровнем доходов и страны, относящиеся к нижней части списка стран со средним уровнем доходов
- Остальной мир – страны с низким уровнем доходов и страны, относящиеся к нижней части списка стран со средним уровнем доходов